

Instalacja c.o.

Uwagi c.o.:

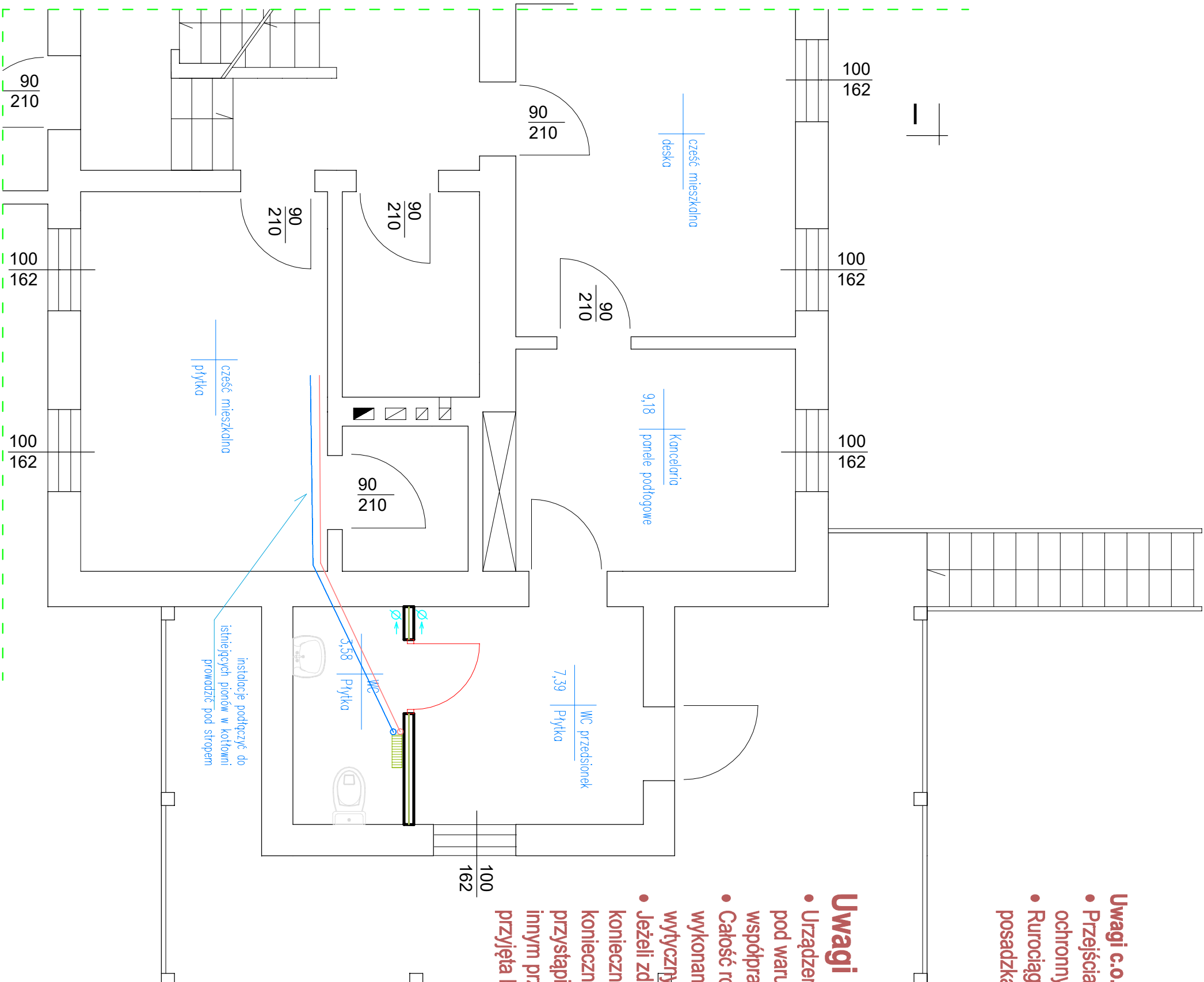
- Przejścia przewodów przez przegrody budowlane należy wykonać w stalowych tulejach ochronnych
- Rurociągi prowadzić zgodnie z zasadami kompensacji, rury przyściaczone rozprowadzić pod posadzką i doprowadzić do istniejącej instalacji w pomieszczeniu piwnicznym.

Uwagi ogólne:

- Urządzenia i materiały podano jako wzorcowe, dopuszcza się stosowanie zamienników pod warunkiem zachowania takiej samej lub wyższej jakości, parametrów i możliwości współpracy zamienników
- Całość robót wykonać zgodnie ze sztuką budowlaną oraz warunkami technicznymi wykonania i odbioru robót budowlano-montażowych instalacji sanitarnych oraz wytycznymi i instrukcją obsługi producenta materiałów i urządzeń
- Jeżeli zdaniem wykonawcy i inwestora w dostarczonej dokumentacji nie ujęto wszystkich koniecznych elementów w zakresie podstawowego zagadnienia jak i branż związanych koniecznych do prawidłowego wykonania zgodnie z aktualnymi przepisami to przed przystąpieniem do robót musi zgłosić listę uwag, do których ustosunkuje się projektant. W innym przypadku uważa się, że dokumentacja została zaakceptowana przez wykonawcę i przyjęta bez uwag do realizacji

Legenda (c.o.):

- woda grzewcza (zasilanie - główne rurociągi)
- woda grzewcza (powrót - główne rurociągi)
- grzejnik ścienny



Wzrostek projektanta				
USŁUGI INWESTYCYJNE NADZORY BUDOWLANE KOSZTORYSOWANIE				
mgr inż. SŁAWOMIR MAŃKA GORCZENICA 98, 87–300 BRODNICA				
Typ projektu				
Rzut przyziemio				
Inwestor	Nadścisłstwo Brodnica, ul. Sadowa 16, 87–300 Brodnica			Data
				11.2019 r.
Projektant				
Przebudowa i zmiana sposobu użytkowania części budynku mieszkalnego				
Leczenie	dz. nr 7265/1 040206_2 BARTNICZKA 0002 GRĄŻAWY			Nr str.
Nazwa inwestycji		Nr uprawnień	Brzoza	Pogłos
PROJEKT BUDOWLAN				
Sobó				
1-50				